

Romant succhiが止まらない!

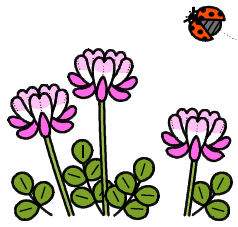
第5学年
学年便り
4月号
R 6.4.8 **4月**

生活目標
○きまりを守りましょう。

今日の予定

進級おめでとうございます。 いよいよ高学年になります!

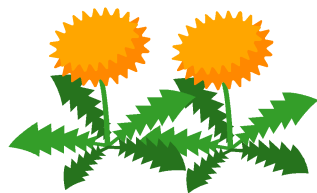
暖かい春を迎え、新学期がスタートしました。
5年生は高学年として委員会活動に参加したり、学校全体の仕事を6年生と協力して行ったりする立場となります。一人一人が自信と自覚をもって、様々な活動に取り組み、充実感をもてるような1年間にしたいと思います。保護者の皆様のご支援・ご協力をよろしくお願いいたします。



お知らせ

学習予定

国語	銀色の裏地
社会	日本の国土とわたしたちの暮らし 未来を支える食料生産
算数	整数と小数
理科	天気の変化 植物の発芽と成長
音楽	歌声をひびかせて心をつなげよう
図工	季節を感じて
家庭	私の生活、大発見
体育	体づくり運動
英語	Hello, friends



- **教科書・ノートについて**
 - ・教科書を配付しました。記名をお願いします。
 - ・ノートは、学校で一括して購入します。
(2冊目からの購入は個人でお願いします。)
- **提出物について**
 - ・児童調査票(プロフィール)と保健調査票を4月8日(月)に配布しました。児童調査票は変更があれば修正をお願いします。保健調査票は5年生の欄に記入、押印をお願いします。
4月12日(金)までに歯科検診のアンケートと一緒に緑の封筒に入れて、学校に提出をお願いします。
- **持ち物について**
 - ・お道具箱、絵の具セット、書道セット、リコーダーを4月12日(金)までに持ってきてください。けんぱんハーモニカや粘土は、使う時にお知らせしますので、家で保管をお願いします。
- **給食について**
 - ・給食は4月10日(水)から始まります。給食セットと給食当番用の帽子の準備をお願いします。
- **健康診断について**
 - ・12日(金)は、発育測定です。服装は、体操服の半袖、半ズボンです。女子の髪型は、頭頂部で結ばないようにお願いします。
 - ・16日(火)は視力測定です。普段からメガネやコンタクトを使用している場合は、持ってくるようにお願いします。
- **教科書について**
 - ・家庭科、保健の教科書は、6年生でも使用します。また、外国語の Picture dictionary は中学校でも使用しますので、進級した時に処分してしまわないようにご注意ください。

日	月	火	水	木	金	土
	1	2	3	4	5	6
7	8 始業式 入学式 一斉下校 11時50分	9 登校班指導 一斉下校 11時20分	10 給食開始 ③避難訓練 (火災)	11 PTA専門部 委員会	12 ②発育測定	13
14	15 一斉下校 PTA総務委員会	16 全校集会 ②視力測定	17	18	19 ③聴力測定	20 ②授業参観・ PTA総会 学年懇談会
21	22 振替休業日	23 家庭確認日①	24 家庭確認日②	25 歯科検診 家庭確認日③	26 家庭確認日④	27
28	29 昭和の日	30				
下校時刻	15:05	15:05	15:05	15:05	15:05	

【 担任紹介 】

5年1組担任
石蔵 紳吾 (いしくら しんご)

津知小学校4年目となります。鉾田に住んでいて、妻と小学5年生、小学2年生の息子2人の4人で暮らしています。元気いっぱいの子どもたちと一緒に学校生活を過ごせることを楽しみにしています。
子どもたちのために精一杯頑張りますので、よろしくお願いいたします。

