

2学期学校評価アンケート結果(児童対象)のお知らせ

令和5年1月20日(金)

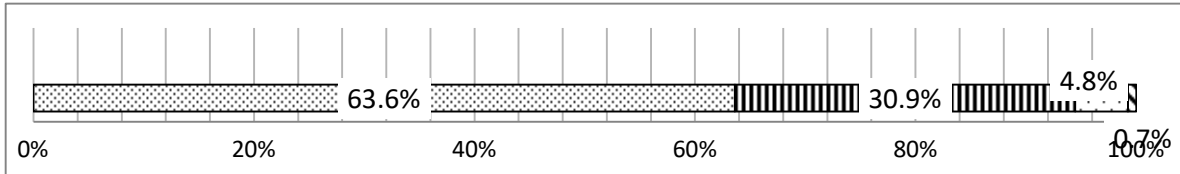
あてはまる

 どちらかといえばあてはまる

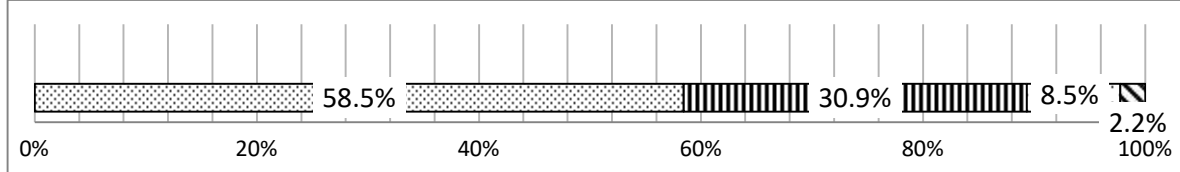
 どちらかといえばあてはまらない

 あてはまらない

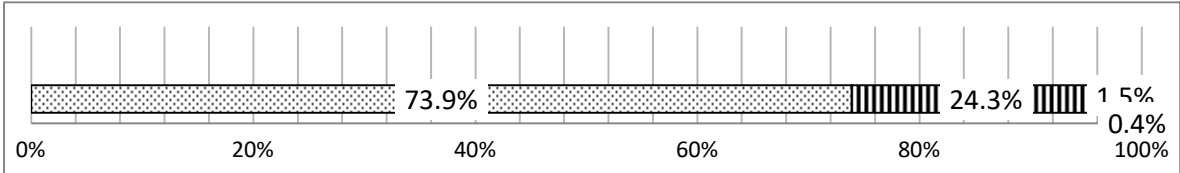
1 学習のきまり(日の出スタンダード)を守って学習することができる。



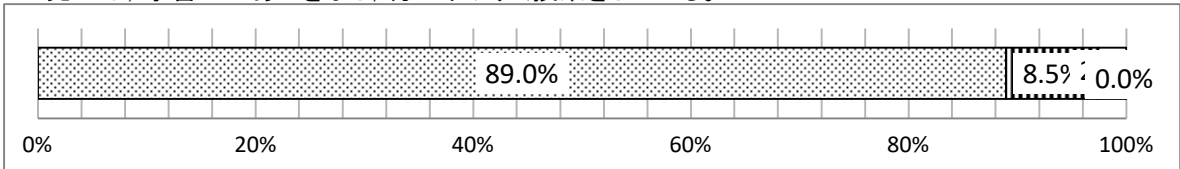
2 進んで宿題や家庭学習をしている。



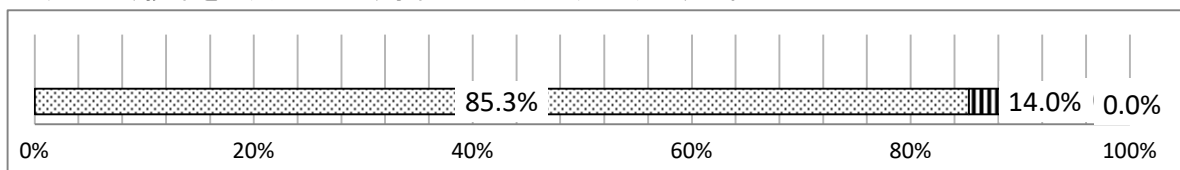
3 授業がよく分かる。



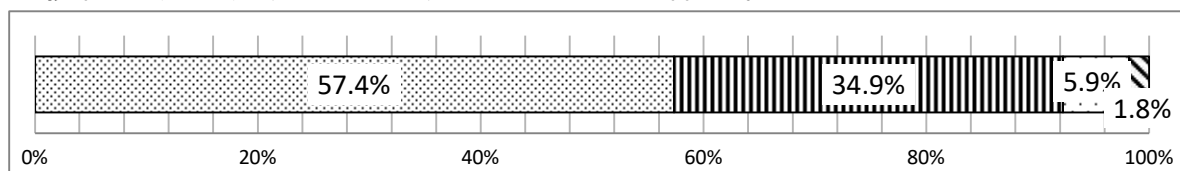
4 先生は、学習のめあてを示し、分かりやすく授業をしている。



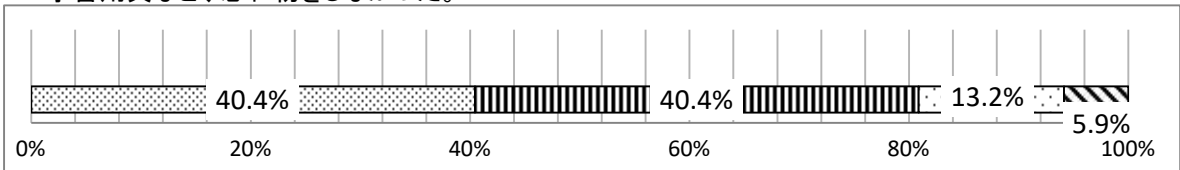
5 先生は、授業を工夫していて、学習の進め方が分かりやすい。



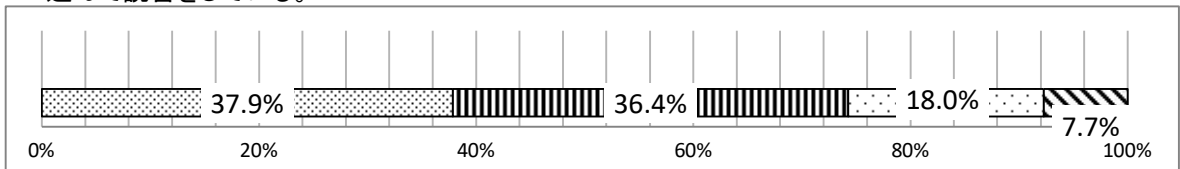
6 授業のふりかえりで分かったこと・分からなかったことが書ける。



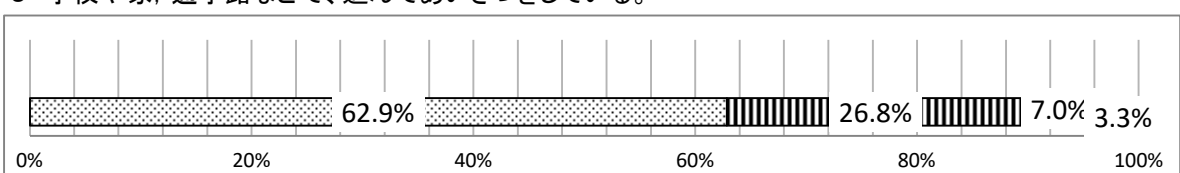
7 学習用具など、忘れ物をしなかった。



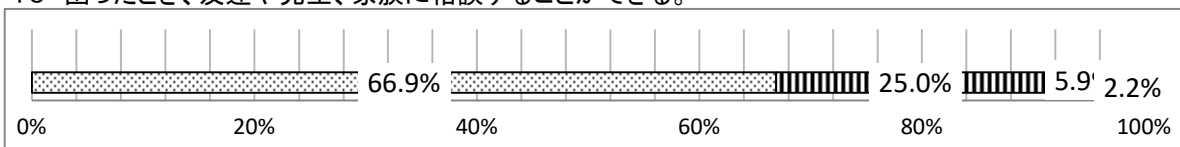
8 進んで読書をしている。



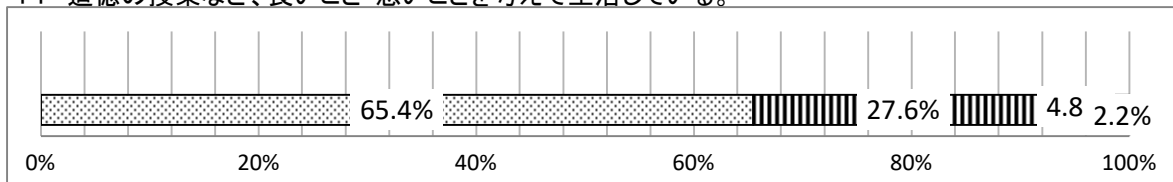
9 学校や家、通学路などで、進んであいさつをしている。



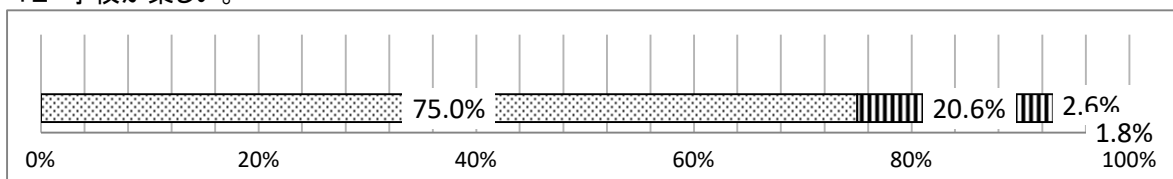
10 困ったとき、友達や先生、家族に相談することができる。



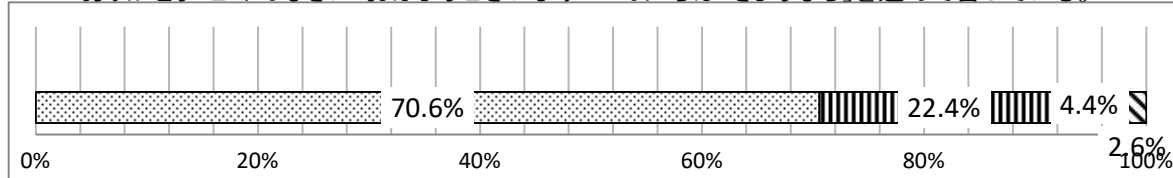
11 道徳の授業など、良いこと・悪いことを考えて生活している。



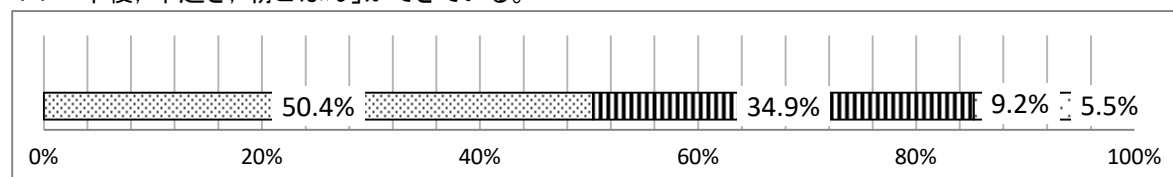
12 学校が楽しい。



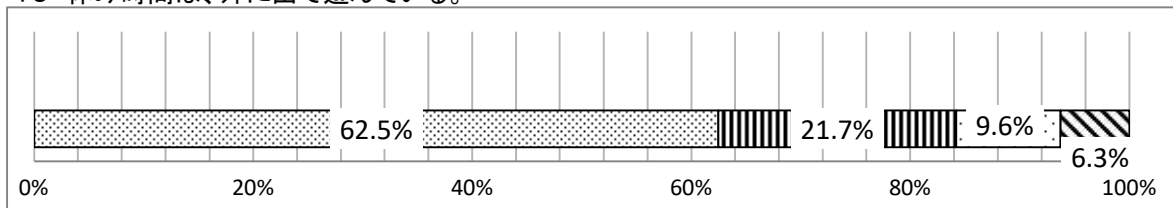
13 「ありがとう・ごめんなさい・おはようございます・こんにちは・さようなら」を先んで言っている。



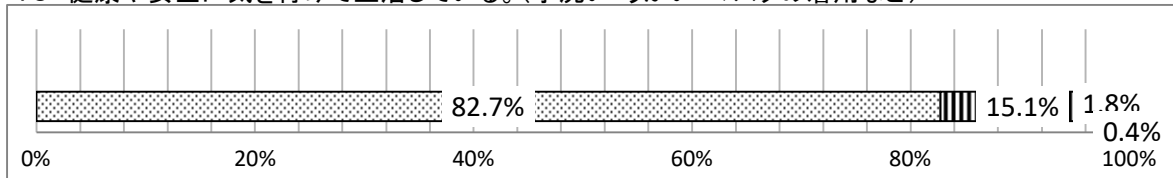
14 「早寝、早起き、朝ごはん」ができています。



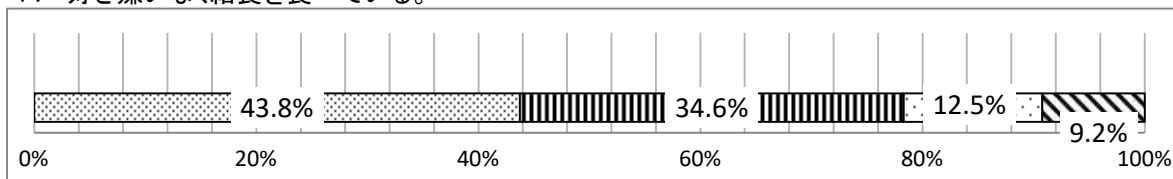
15 休み時間は、外に出て遊んでいる。



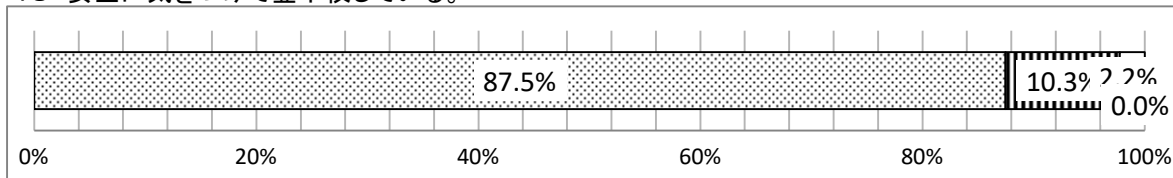
16 健康や安全に気を付けて生活している。(手洗い・うがい・マスクの着用など)



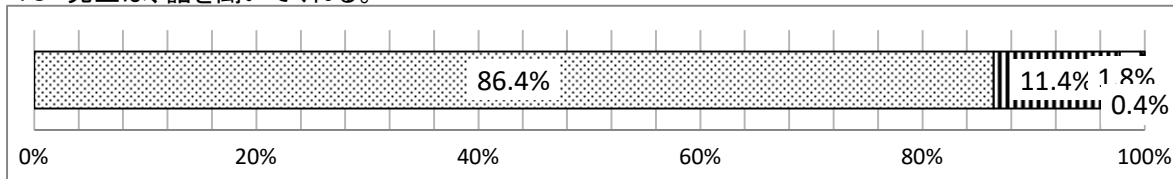
17 好き嫌いなく給食を食べている。



18 安全に気をつけて登下校している。



19 先生は、話を聞いてくれる。



20 先生は、良いところをほめたり、悪いところを注意してくれたりする。

