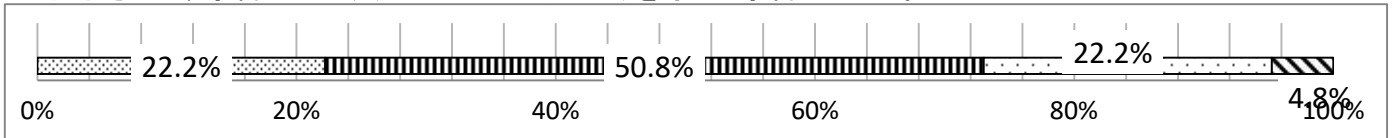


保護者 様

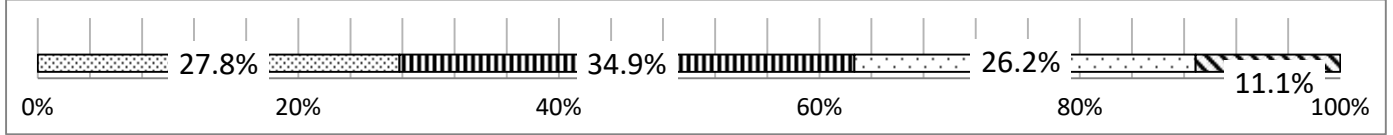
潮来市立日の出小学校長 神取 克英

# 学校評価アンケート結果(保護者対象)のお知らせ

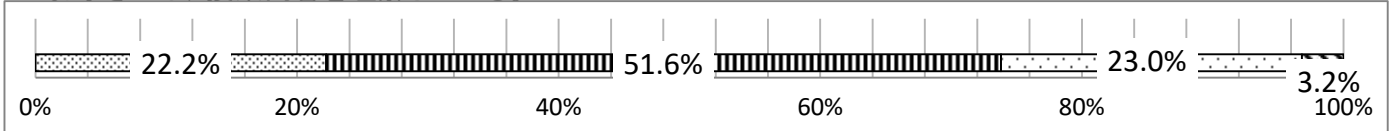
1 お子さんは、学習のきまり(日の出スタンダード)を守って学習している。



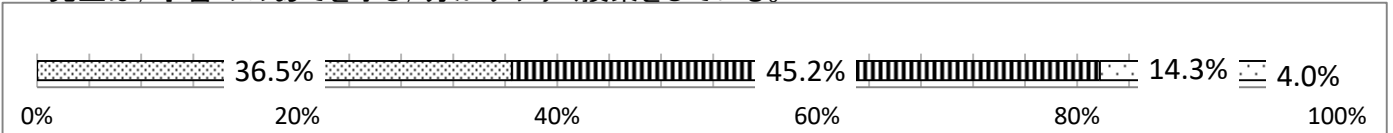
2 お子さんは、進んで家庭学習をしている。



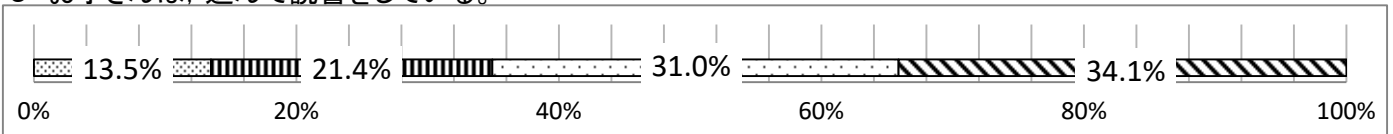
3 お子さんは、授業内容を理解している。



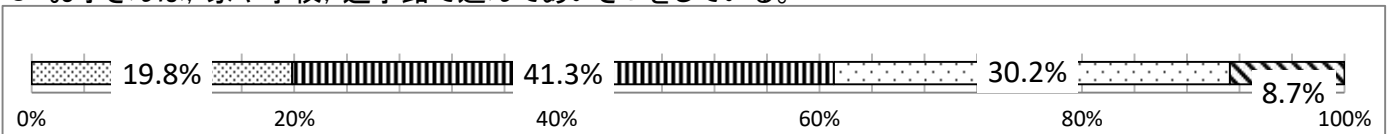
4 先生は、学習のめあてを示し、分かりやすく授業をしている。



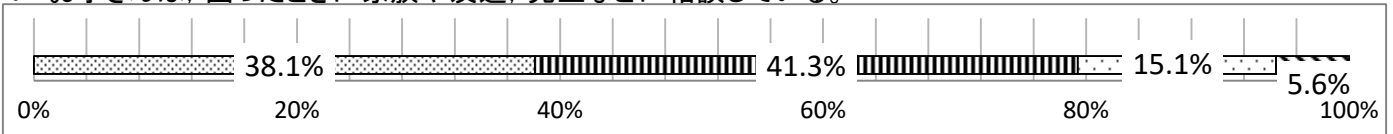
5 お子さんは、進んで読書をしている。



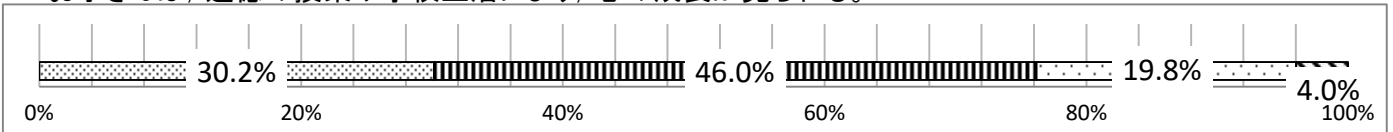
6 お子さんは、家や学校、通学路で進んであいさつをしている。



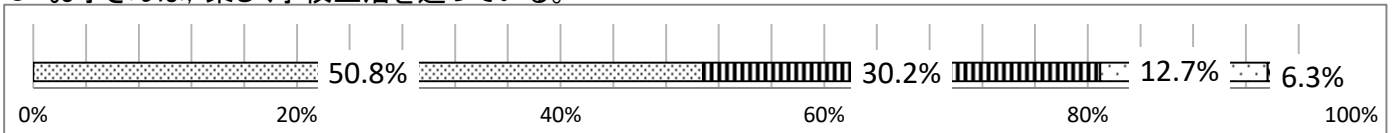
7 お子さんは、困ったときに家族や友達、先生などに相談している。



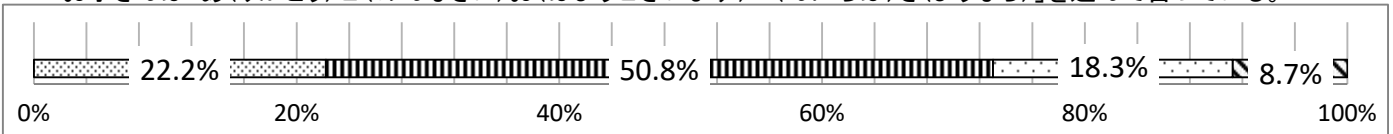
8 お子さんは、道徳の授業や学校生活により、心の成長が見られる。



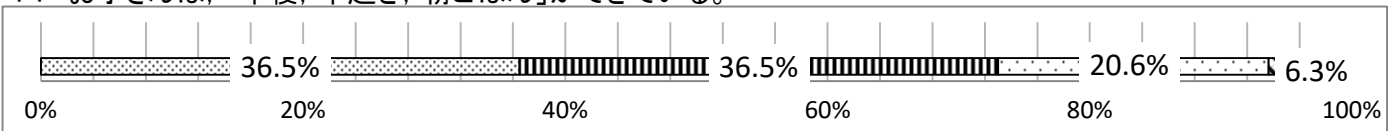
9 お子さんは、楽しく学校生活を送っている。



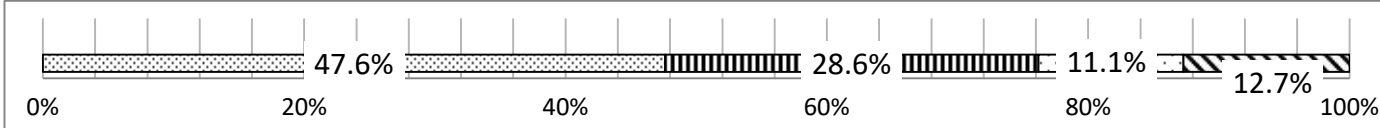
10 お子さんは「ありがとうごめんなさいお(はようございます)こんにちはさ(ようなら)」を進んで言っている。



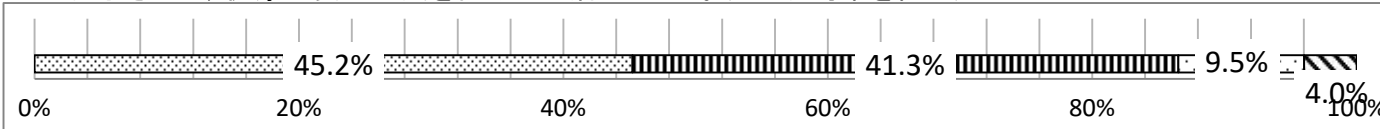
11 お子さんは、「早寝、早起き、朝ごはん」ができています。



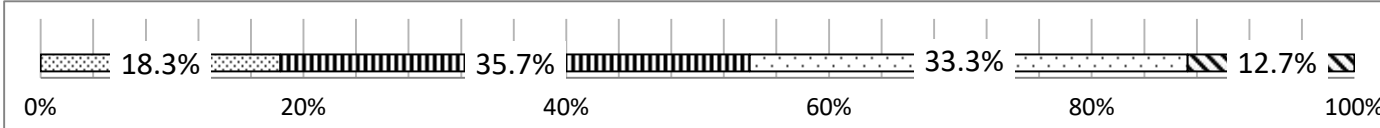
12 お子さんは、外で元気に遊んでいる。



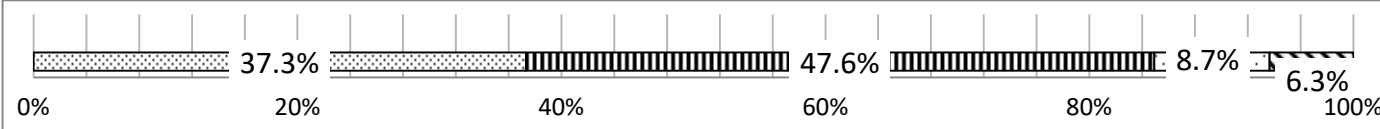
13 お子さんは、健康や安全に気を付けて生活している。(コロナ対策を含む)



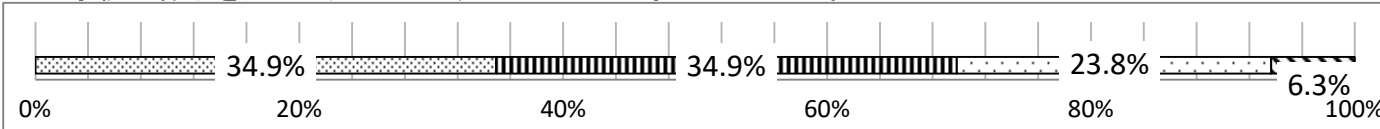
14 お子さんは、体の成長や健康を意識して、好き嫌いなく給食を食べている。



15 お子さんは、安全に気を付けて登下校している。



16 学校の様子をおたよりやメール、ホームページ等で知っている。



17 学校は、保護者の連絡や相談に適切に対応している。

